

# ROZVADĚČ RM9.1


## TECHNICKÉ ÚDAJE :

TYP ROZVADĚČE :	ZAPUŠTĚNÝ OCEP
ROZMĚRY : Š / V / H	STÁVAJÍCÍ
JMENOVITÝ PROUD :	$I_n = 42A$
KRYTÍ PŘI OTEVŘENÝCH DVEŘÍCH :	IP 20
KRYTÍ PŘI UZAVŘENÝCH DVEŘÍCH :	IP 40
PŘÍVOD :	SPODEM
VÝVODY :	DOLŮ / NAHORU
INSTALOVANÝ VÝKON	$P_i = 55,2 \text{ kW}$
SOUDOBOST (-)	0,5
VÝPOČTOVÉ ZATÍŽENÍ	$P_p = 27,6 \text{ kW}$
OCHRANA PŘED ÚRAZEM EL. PROUDEM : (DLE ČSN 33 2000-4-41)	AUTOMATICKÝM ODPOJENÍM OD ZDROJE
NAP.SOUSTAVA :	3NPE~ 50Hz 400V/230V, TN-S

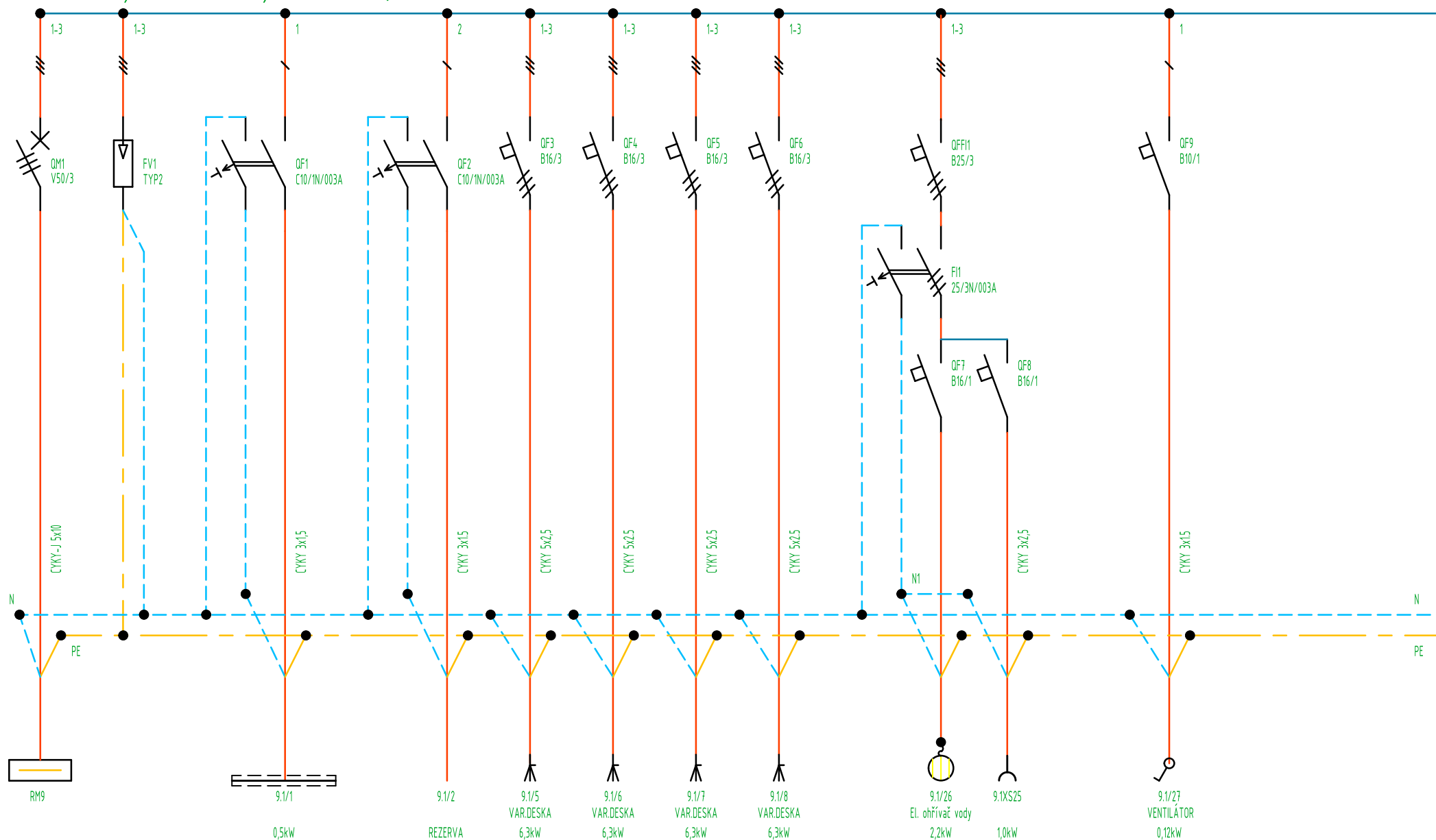
## POZNÁMKA :

TENTO ROZVADĚČ SLOUŽÍ PRO NAPÁJENÍ STAVEBNÍ ELEKTROINSTALACE – HLAVNÍ ROZVADĚČ OBJEKTU.

Č.REVIZE	DATUM	POPIS

Projektant		Číslo paré		Autorizační razítko	
 <b>VLADIMÍR HAMPL</b> projekce elektro Tel: 739 440 539 e-mail: hampl.elektro.eu@gmail.com www.hampl-elektro.eu IČO: 46074708					
NAP. SOUSTAVA		3NPE~ 50Hz 400V/230V, TN-S			
OCHRANA PŘI PORUŠE		automatické odpojení od zdroje			
Měřítko 1/	Vedoucí profese Karel Švarcbach	Č. zakázky 23025	Změna z	Datum	Kontrola
	Vypracoval Vladimír Hampl	Formáty A4			
	Ved. projektu ing. arch. Jan Heller	Datum 09/2023	Stupeň dokumentace pro ohlášení stavby a pro provedení stavby		
Objednatel Město Bílina, Břežanská 50/4, 41831 Bílina					
Stavba Odborné učebny (kuchyňka a dílny) v objektu ZŠ Aléská, Bílina, SO.02-KUCHYŇKY, VRÁTNICE					
ROZVADĚČ RM9.1 D.1.4.: zařízení silnoproudé elektrotechniky vč.bleskosvodu				Výkres č. <b>E03</b>	List

3/NPE AC 400/230V 50Hz, TN-S



Vypracoval: Vladimír Hampl

Schválil: Švarcbach

Datum : 09/2023

AKCE: Odborné učebny (kuchyňka a dílny)  
v objektu ZŠ Aléská, Bílina

Hampl-elektro.eu

Investor: Město Bílina, Břežanská 50/4, 41831 Bílina

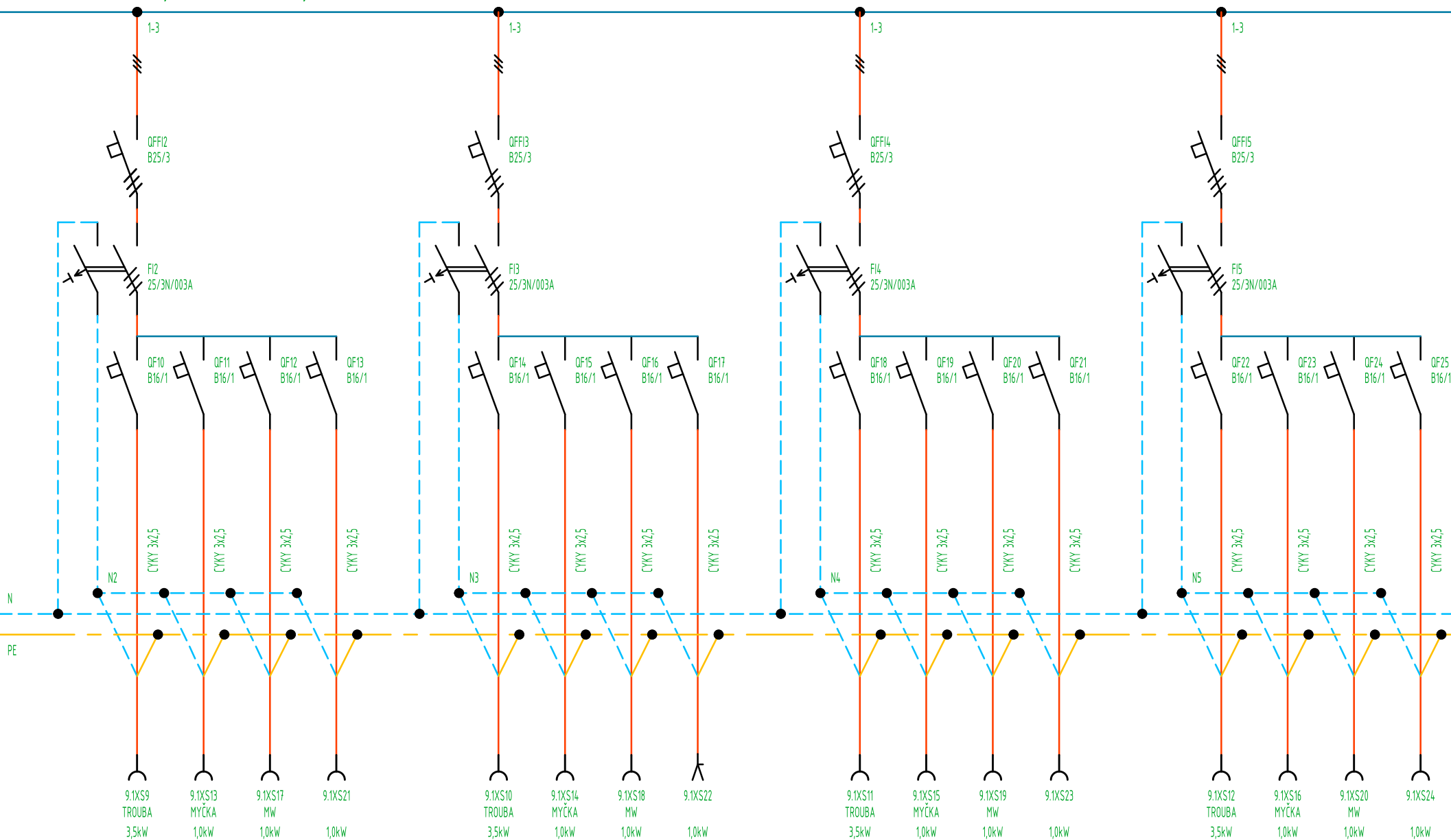
Obsah:

RM9.1

Listů: 2

List: 1

3/NPE AC 400/230V 50Hz, TN-S



Vypracoval: Vladimír Hampl

Schválil: Švarcbach

Datum : 09/2023

AKCE: Odborné učebny (kuchyňka a dílny)  
v objektu ZŠ Aléská, Bílina

Hampl-elektro.eu

Investor: Město Bílina, Břežanská 50/4, 41831 Bílina

Obsah:

RM9.1

Listů: 2

List:

2